



ALCANENA
CÂMARA MUNICIPAL



24-25
novembro
2025

FLAD
FUNDAÇÃO LUSO-AMERICANA
PARA O DESENVOLVIMENTO

**encontro
afluentes**

**Ideias
para os rios
de amanhã**

geota
GEOLOGIA E AMBIENTE

GERADOR

ALCANENA

SERVIÇOS

apa
Associação Portuguesa de Águas Potáveis

E-RIO
Engenharia e Rio

iscte
Instituto Superior Técnico

GUARDA RIOS

DIMFE
Direção Municipal de Infraestruturas e Mobilidade

UNIVERSIDADE DE LISBOA

FUNDAÇÃO CALOUSTE GULBENKIAN

OPEN RIVERS
Programa de Ação

ENCONTRO AFLUENTES – PROGRAMA

by Rios Livres | Nov 4, 2025

Reabilitação fluvial na perspetiva dos municípios

Nuno Silva, Vice-presidente da CM de Alcanena

25/11/2025

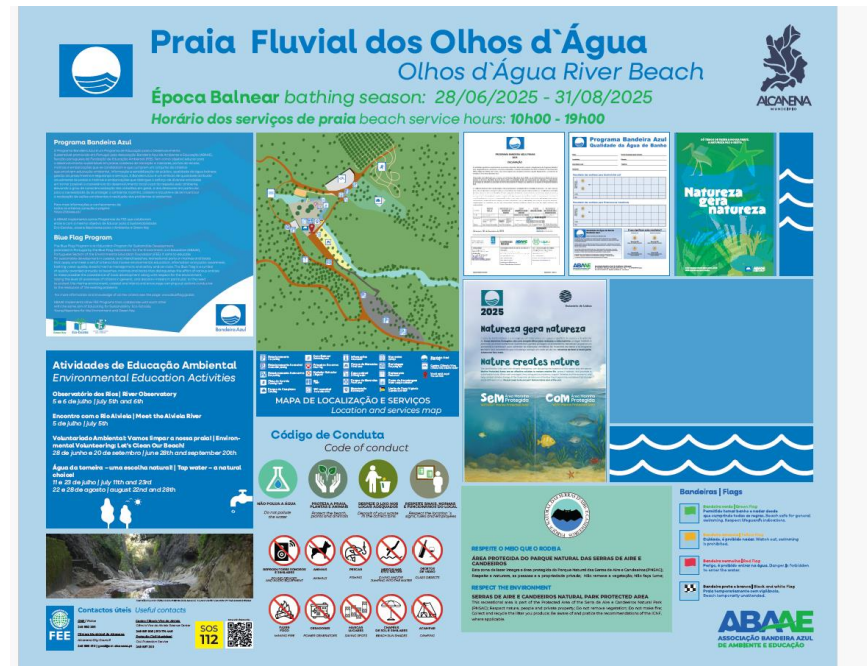


Notas Iniciais

- Cumprimentos às entidades presentes e ao público;
- É um gosto estar aqui na Fundação Luso-Americana para o Desenvolvimento;
- Agradecer ao GEOTA pelo convite para participar nesta sessão sobre a “Reabilitação fluvial na perspetivo dos municípios”;
- **O Projeto Rollin’Rivers é uma referência e o Município de Alcanena** associou-se ao mesmo como parceiro, como já o tinha feito no âmbito do Projeto Rios Livres;
- **A água é um dos bens mais preciosos do concelho de Alcanena**, tendo o rio Alviela e os seus afluentes uma grande relevância;
- **O rio Alviela tem a sua nascente no concelho de Alcanena e, como tal, está ligado à sua história, às suas gentes e às atividades económicas**, como o turismo ou a indústria, como a de curtumes;
- **O rio foi, é e será, um vetor estratégico de desenvolvimento do concelho e da região**, seja ela o Médio Tejo ou o Parque Natural das Serras de Aire e Candeeiros, nas suas diferentes perspetivas;
- **Não sabemos quando teremos um Alviela Selvagem, o Alviela de que ouvimos falar. Um Alviela de tempos remotos. Mas sabemos que é aí que queremos chegar.**

Nascente do rio Alviela

- **Reclassificação e Bandeira Azul** na Praia Fluvial “Olhos D’Água do Alviela”. O objetivo é requalificar o espaço de modo a ser uma Praia Acessível;
- **Centro de Ciência Viva do Alviela**, um espaço de divulgação científica e tecnológica da água e dos morcegos,;
- **Edifício da EPAL**, estamos a desenvolver um protocolo com vista a criar aí o **Aire e Candeeiros Culinary Centre**, um projeto que tem como elemento chave a água, prevendo a utilização de produtos endógenos e a preservação e recuperação das espécies endógenas do rio.



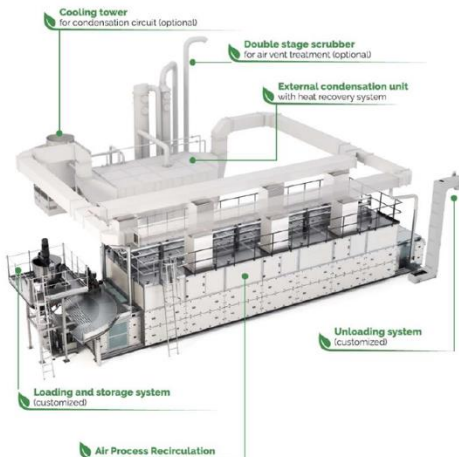
Relacionamento AQUANENA e com a Indústria

- **Plano Estratégico para a Evolução do Sistema de Saneamento de Alcanena**, com medidas de curto, médio e longo prazo (desenvolvido em 2020 e 2021 e executado parcialmente em 2022 e 2023, mas faltando a solução final de tratamento);
- **Estudo piloto de uma solução de base natural para a ETAR de Alcanena**, com redução substancial do efluente no rio Alviela, cumprindo os requisitos legais e a nova Diretiva de Águas Residuais Urbanas (ex: remoção de nutrientes e micropoluentes, controlo de patogénicos, eficiência energética e neutralidade climática);



Relacionamento AQUANENA e com a Indústria

- A **atuação junto da indústria, no sentido controlar a sua atividade**, de verificar o cumprimento da legislação e promover a sustentabilidade – **Certif. LWG Gold**;
- **Procura de soluções para a redução substancial da atividade no aterro de lamas, ou até mesmo do seu encerramento**, por via da colocação das lamas no exterior (investimento em curso para secagem térmica);
- Aposta na organização e na diversificação da indústria, com o desenvolvimento e a implementação da **Fase A do Parque Empresarial de Alcanena**, em desenvolvimento na área adjacente ao nó da A1 com a A23, e que visa assegurar as condições de atração de unidades empresariais c/ reduzido impacte ambiental;





Projetos Estratégicos

- **Habitar Alcanena** (habitação a custos acessíveis assente numa estratégia de reabilitação de edifícios e de construção nova em todo o concelho);
- Aposta num **projeto de Edificação desenvolvido pela u.me Alcanena by Nova Medical School propõe a monitorização de casas seguras, saudáveis e sustentáveis**, promotoras de saúde e bem-estar;
- Uma **rede de mobilidade suave ramificará pelos nossos caminhos**, devolvendo as pessoas à rua, com segurança, bem-estar e de forma saudável. São novos caminhos que trarão ao concelho novas abordagens de organização e fruição do espaço público;



Projetos Estratégicos

- **Projetos da Rede Verde Fundamental**, criando espaços verdes e de lazer nas zonas urbanas e novas áreas habitacionais (**Alcanena, Minde, Moitas Venda, Vila Moreira**), **promovendo o usufruto da rua, convívio e a biodiversidade, combatendo as alterações climáticas** e incentivando estilos de vida ativos;
- Eficiência hídrica (redução de perdas, novas captações, redes e ramais, deteção ativa de fugas, espaços verdes, fiscalização e telegestão);

Programa Preliminar Proposto | Área Verde e Natureza



PROPOSTA:

- Caminhos em pavimento drenante;
- Jardins com vegetação de aspeto natural;
- Bosque de Oliveiras nos percursos principais



IDEIAS INCORPORADAS:

Jardim com pouca manutenção;
Jardim de Oliveiras.



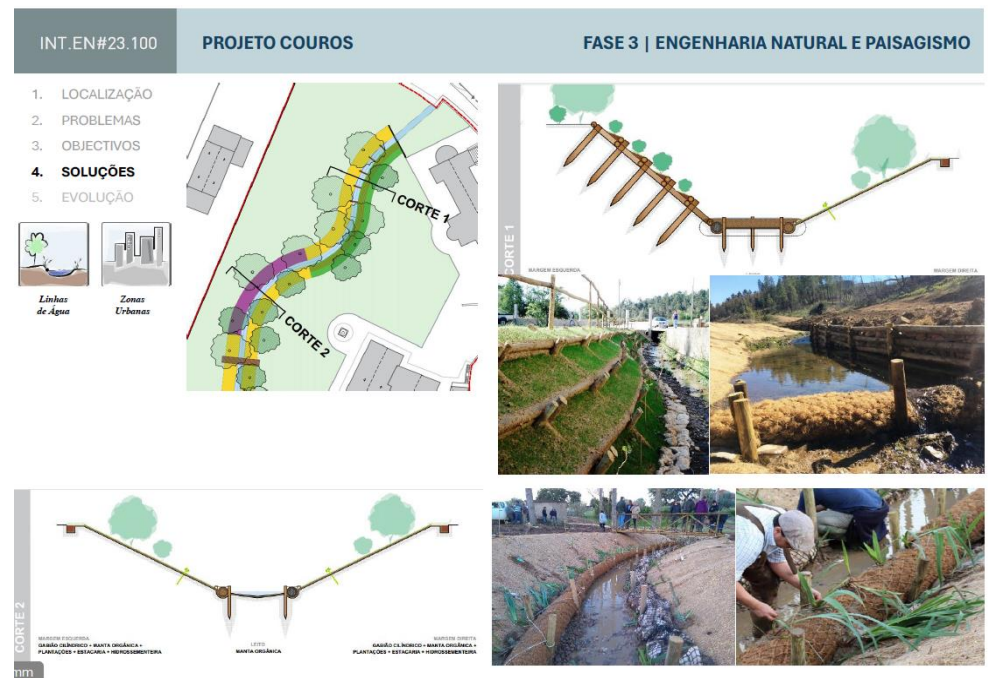
Projetos Estratégicos

- **Reformulação e ampliação de redes de drenagem de águas pluviais** (ex: Minde, com descarga no Polje de Minde-Mira);
- **Eficiência energética em diversos edifícios públicos** (piscinas, escolas, centros de saúde);
- **Regeneração urbana** (ex: Parque do Lavradio em Alcanena e Fábrica de Cultura e Largo da Capela em Minde);



Projetos Estratégicos

- **Requalificação do Parque de Lazer do rio dos Cantos**, em Espinheiro, e efluente do Alviela, onde incidu uma parte do projeto **Alviela 7.7**;
- **Projeto Couros – Renaturalização da área envolvente ao Ribeiro do Carvalho e à Ribeira dos Algarres**;





Projetos Estratégicos

- **Classificar, proteger e promover a paisagem do Planalto de Santo António** (localizado a montante das nascentes do rio Alviela);
- **Finalizar o programa para a reorganização da Área de Atividades Económicas de Vila Moreira** e planear os investimentos futuros;
- Continuar o **Cadastro das Atividades Económicas e o levantamento de edifícios industriais devolutos.**





Sensibilização Ambiental e Intervenção no rio e no território

- Realização de eventos sobre a temática ambiental – **Alcanena Green Week**;
- Participação ativa em projetos como o “**Rios Livres**” ou o “**Rollin’Rivers**”, com ações de sensibilização ambiental e remoção de barreiras devolutas;
- Desenvolvimento de uma **estratégia conjunta com o Município de Santarem, com vista à elaboração de um Plano de Ação Estratégico para o Território da Bacia Hidrográfica do rio Alviela, em ambos os concelhos**, integrando os polos Vigário, Ferreira e Sourinho;



Sensibilização Ambiental e Intervenção no rio e no território

- **Participação em redes internacionais URBACT** “Refuncionalização do património para os cidadãos” (revitalização de espaços patrimoniais) e **“Transformar bacias de águas residuais em pontos de biodiversidade”** (renaturalização e preservação de ecossistemas);
- **Desenvolvimento do plano de reconstrução da paisagem do Ribeiro do Carvalho, afluente do Alviela, em fase de contratação.**





ALCANENA
CÂMARA MUNICIPAL



Notas Finais

- Para o Município de Alcanena este é o caminho. Há que trabalhar em conjunto para devolver o rio às pessoas;

Muito obrigado pela vossa atenção.

